

Flämischer Charme mit royalem Glanz



Mit Glanz & Gloria durch Flandern

Natur · Kultur · Kunst

**15. bis 22. Juni 2027 ab/bis Düsseldorf
an Bord des komfortablen Premiumschiffes GLORIA**



Flanderns TOP Sehenswürdigkeiten



Mechelen | Grote Markt

15. - 22. Juni 2027

KulturSchätze | MeisterWerke | WeltErbe

Belgien - wo Kulturerbe auf Geschichte trifft. Begegnen Sie einem kleinen Königreich mit glorreicher Historie, grandiosem Welterbe und glanzvollen Kulturschätzen. In Hülle und Fülle, denn sein historisches Erbe ist großartiger als die geographische Größe vermuten lässt. Königliche Paläste, prächtige Gärten, Gemälde großer Meister und Europas Kulturhauptstädte bringen Glanz und Farbe in jeden Reisetag. Begleitet von kulturhistorischen Vorträgen genießen Sie zur besten Reisezeit zauberhafte Kulissen und Landstriche, maritimes Flair und historischen Charme sowie sehenswerte Destinationen.



Brügge | Rathaus

Antwerpen, lebendige Hafenstadt an der Schelde, ist eine der üppigsten Kunststädte Europas. Die Kirchen rund um den historischen Grote Markt mit seinen prächtigen Gildehäusern (15. / 16. Jh.) sowie die gotische Liebfrauenkathedrale sind barocke Schatztruhen, die zahlreichen Museen ein Paradies für Kunstliebhaber. **Mechelen**, Stadt der Renaissance, war einst die Hauptstadt der Niederlande. Drei Generationen Burgunder hinterließen ihre Handschrift. Bei der UNESCO steht die Stadt ganze vier Mal auf der Liste des Weltkulturerbes. Die reiche Geschichte von **Leuven** offenbart sich im Großen Beginenhof, im gotischen Rathaus, in der barocken Sint-Michielskirche mit ihrem einzigartigen Außenaltar u.v.m. Das größte Wahrzeichen **Brüssels** ist das Atomium. Noch beeindruckender ist der Grand Place mit gotischem Rathaus und den mit Gold verzierten Giebeln der Zunfthäuser. Die Hauptstadt des Königreichs Belgien hat aber noch so viel mehr zu bieten. **Gent** ist das „historische Herz Flanderns“ und die Altstadt ein großartiges Ensemble prächtigster Bauten entlang malerischer Kanäle. Der wuchtige Belfried zählt zum UNESCO-Weltkulturerbe. Die St.-Bavo-Kathedrale mit dem berühmten „Genter Altar“ der Gebrüder Van Eyck gehört sicher zu den Höhepunkten. **Brügge** ist eine der schönsten, vor allem besterhaltenen mittelalterlichen Städte Europas und zählt seit 2000 zum UNESCO-Weltkulturerbe. Die zahlreichen Grachten (hier: Reien) haben Brügge den Beinamen „Venedig des Nordens“ eingebracht.

Ahoi



Gent | Bootsfahrt

Mit Glanz & Gloria durch Flandern

Flandern, die nördliche Region Belgiens, ist eine faszinierende Mischung aus historischem Charme, künstlerischem Erbe und moderner Lebendigkeit. Diese Region, in der Niederländisch die Hauptsprache ist, bietet einen einzigartigen Einblick in Belgiens reiches kulturelles Geflecht. Die mittelalterlichen Städte Brügge, Gent und Antwerpen bilden das pulsierende Herz Flanderns, jede mit einem unverwechselbaren Charakter und einem Schatz architektonischer Wunder. Jenseits seiner Städte bietet Flandern malerische Landschaften, übersät mit charmanten Dörfern und sanften Feldern. Die historische Bedeutung der Region spiegelt sich eindringlich in den Schlachtfeldern von Ypern im Ersten Weltkrieg wider. Die erhaltenen Gräben und Denkmäler dienen als bewegendende Erinnerungen an die Vergangenheit. Flandern ist eine Region, in der Geschichte, Kultur und Moderne harmonisch nebeneinander existieren. Sein reiches Erbe, künstlerische Schätze und lebendige Städte machen es zu einem Reiseziel, das begeistert. Ob Sie nun die mittelalterlichen Straßen erkunden, kulinarische Genüsse genießen oder einfach die malerischen Landschaften genießen - Flandern bietet ein unvergessliches Erlebnis.

2027	Stadt / Hafen	Ankunft	Abfahrt	Programm an Bord & Land Wasserstraßen fak. Landausflüge
DI 15.6.	GLORIA Düsseldorff		17:00	Fak. Anreise (PKW Bahn Bus) nach Düsseldorf (bei CCD, Rotterdamer Straße) 16:00 Uhr Einschiffungsbeginn 16:30 Uhr Kaffee & Kuchen im Salon <i>Schiffahrt auf Niederrhein und Waal</i> 18:30 Uhr Sektempfang & Begrüßung (A) Vortrag von Herrn Huth im Salon
MI 16.6.	Gorinchem Antwerpen	07:00 22:00	13:00	09:45 Uhr Ausflug Gorinchem (schönste Festungsstadt der Niederlande) <i>Schiffahrt auf Merwede, Dordse Kil, Hollands Diep, Schelde-Rijn-Kanaal</i> (A) Vortrag von Herrn Huth im Salon
DO 17.6.	Antwerpen		18:30	09:30 Uhr Busausflug Antwerpen (Burg Steen, MAS, Grote Markt, Rathaus) 14:45 Uhr Busausflug Mechelen (Stadt der Renaissance mit 4 Welterbestätten) <i>Schiffahrt auf Schelde und Zeekanaal Brüssel-Rupel</i> (A) Vortrag im Salon
FR 18.6.	Brüssel	00:30	18:00	09:30 Uhr Busausflug Brüssel (Grand Place, Atomium, Königspalast, Europaviertel) 14:45 Uhr Busausflug Leuven (Geheimtipp in Flandern; Rathaus, Grote & Oude Markt) <i>Schiffahrt auf Zeekanaal, Schelde und Kanaal Gent-Terneuzen</i> (A) Vortrag
SA 19.6.	Gent	08:00		09:30 Uhr Busausflug Gent (Gravensteen, Belfort, Kathedrale & „Genter Altar“, Graslei) 14:30 Uhr Busausflug Brügge („Venedig des Nordens“ und Weltkulturerbe) Abendliche, stimmungsvolle Bootsfahrt auf den Genter Reien (Grachten)
SO 20.6.	Gent Middelburg	12:00	06:00 17:00	<i>Schiffahrt auf Kanaal Gent-Terneuzen, Wester-Schelde und Walcheren-Kanaal</i> 14:30 Uhr Ausflug Middelburg (Abtei-Museum, Turm Lange Jan, barocke Oostkerk) <i>Schiffahrt auf Walcheren-Kanaal, Veerse Meer, Ooster-Schelde, Hollands Diep...</i> 18:45 Uhr Sektempfang & Gala-Dinner
MO 21.6.	Emmerich	11:00	19:00	<i>Schiffahrt auf Waal und Niederrhein</i> 14:30 Uhr Busausflug Wasserburg Anholt & Wasserschloss Huis Bergh
DI 22.6.	Düsseldorf	06:00		09:00 Uhr Ausschiffungsbeginn nach dem Frühstück Fak. Abreise (PKW Bahn Bus) von Düsseldorf (bei CCD, Rotterdamer Straße)

Die angegebenen Fahrzeiten sind Richtzeiten (abhängig von Wasserstand, Schleusen- und Brückenpassagen). Sonnenuntergang ca. 22:00 Uhr.



Individuelle Bahnfahrten nach/von Düsseldorf.
Bustransfers in Düsseldorf zu € 20,- p.P.
Zugfahrten kombinierbar mit dem TEFRA-Kofferservice.



Unbeschwert reisen mit dem TEFRA-Kofferservice:
€ 99,- pro Koffer (Transport Haustür-Kabine-Haustür).
Abholung (12.6.) & Zustellung (24.6.) mit Zeitfenster.



An- & Abreise mit dem Bus zum/vom Schiff:
Frankfurt zu € 125,- und Bonn (Köln Süd) zu € 90,- p.P.
Busfahrten kombinierbar mit dem Haustür-Service.



Haustür-Service (Zubringer) zum/vom Bus.
Bequeme Anreise mit Abholung, kein Koffertragen.
Preis für diesen (Sammel-) Transfer auf Anfrage.



Öffentlicher **Parkplatz** nahe Schiffsanleger am Rheinufer Düsseldorf. Bitte **Vorreservierung** bis 10.05.27. Ausfahrticket & Barzahlung an Bord nur bei Inanspruchnahme.



Gent | Graslei

Änderungen vorbehalten · Stand: Februar 2026



Panorama-Lounge

Moderne Eleganz Gloria



Panorama-Bar



Restaurant



Wein-Bar

CARARA und die freundliche Crew, ein gepflegtes Ambiente und eine stilvolle Gastlichkeit empfangen Sie an Bord des Premiumschiffes. Ihr schwimmendes Zuhause wurde im Winter 2022 / 23 umfangreich renoviert. Um Ihre individuellen Wünsche und Ihr Wohl kümmern sich gerne 36 internationale Crewmitglieder vor und hinter den Kulissen sowie Ihre **CARARA-Kreuzfahrtleitung** (Familie Apel). Unser zuvorkommender Service mit einer sehr persönlichen Note & individuellen Betreuung.

Beim Betreten der 110 m langen, voll klimatisierten **GLORIA (Aufzug)** werden Sie von einem lichtdurchfluteten, weitläufigen Foyer mit Rezeption und Bordshop in Empfang genommen. Die **schicke Panorama-Lounge**, die gemütliche Bar mit 180° Aussicht und Umlauf (kleine Bugterrasse) laden Sie ebenso zum Verweilen und Entspannen ein wie die separate **Wein-Bar** mit Außenterrasse am Heck des Schiffes. Großes Freideck mit Sonnensegeln, Sitzgruppen, Liegen und Whirl-Pool. Sauna und Dampfbad auf dem Smaragd-Deck. Auch das **elegante Restaurant** bietet Ihnen beste Ausblicke. Am Morgen bedienen Sie sich am reichhaltigen, kalt-warmen Buffet, während Ihnen mittags und abends die mehrgängigen (Wahl-) Menüs am Platz serviert werden.

6 geräumige **Deluxe-Kabinen** (ca. 17 m²) mit größerem Bad, Couchtisch und 2 bequemen Sesseln. Zur Standardausstattung aller **2-Bett-Außenkabinen** (76) gehören 2 zusammenstehende Betten, gefliestes Duschbad mit WC, Haartrockner, TV-Flachbildschirm mit Bugkamera, Kühlschrank und Safe sowie individuell regulierbare Klimaanlage. Auf dem Rubin- und Diamant-Deck verfügen sie alle über einen sog. **franz. Balkon** (bodentiefe Verglasung mit Schiebetür), auf dem unteren Smaragd-Deck über zwei schmale, geschlossene Fenster. Siehe Abbildungen.

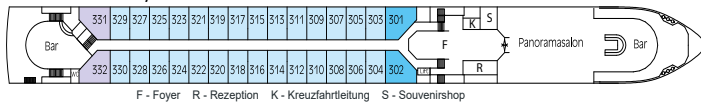


Sonnendeck



CARARA
Kreuzfahrten

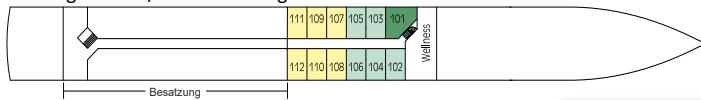
Diamant-Deck / Kabinen mit franz. Balkon



Rubin-Deck / Kabinen mit franz. Balkon



Smaragd-Deck / Kabinen mit geschlossenem Fenster



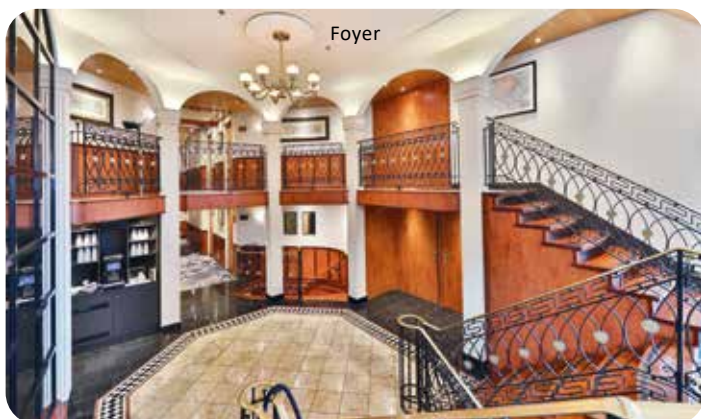
Deluxe | Rubin & Diamant



2-Bett • Einzel | Smaragd



2-Bett • Einzel | Rubin & Diamant



Flämisches Weltkulturerbe & Meisterwerke



Die kulinarische Kunst Belgiens, eine Ode an die Sinne und den Geschmack der Tradition.
(aus Belgien)

Beratung & Buchung nur direkt bei


Kreuzfahrten

Apel Cruise Consult GmbH
Neumarkt 14 | 04109 Leipzig

info@carara.com | www.carara.com

Gebührenfreie Service-Hotline 0800 / 22 727 22



CARARA Kreuzfahrt-Lounge • Die feine Adresse für Schiffsreisen in der Mädler-Passage Leipzig